

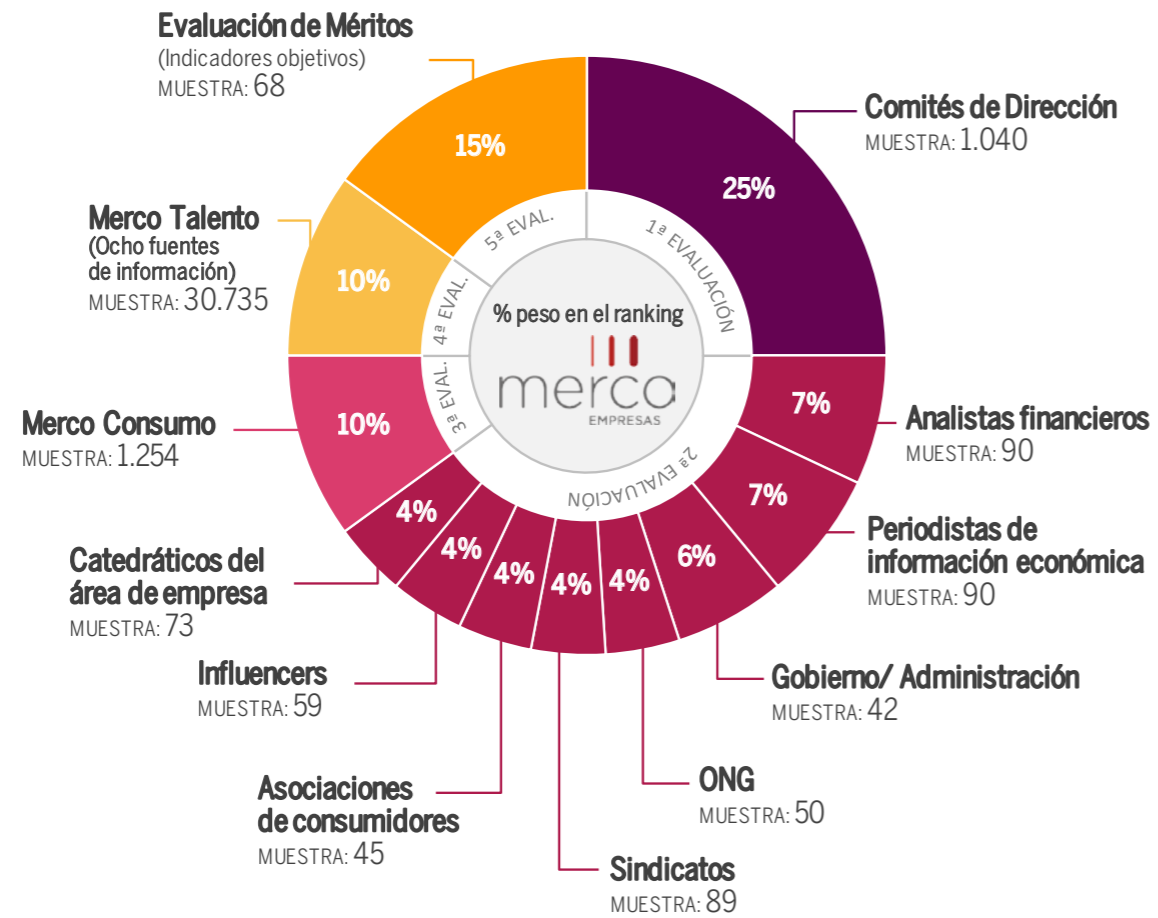
La Metodología de evaluación reputacional más completa del Mundo

5 evaluaciones

18 fuentes de información

33.685 encuestados

DIRCOM y Líderes de opinión
Ranking de liderazgo
Muestra: 50



Transparencia, Independencia y Rigor de Merco

10 valores diferenciales

1. ¿QUÉ ES MERCO?

El monitor corporativo de referencia en Latinoamérica y España que viene evaluando la reputación de las empresas desde el año 2000.

2. ¿QUIÉN ESTÁ DETRÁS DE MERCO?

Un monitor con el aval y el rigor de una empresa de estudios de mercado: Análisis e Investigación.

3. ¿CUÁNTO CUESTA PARTICIPAR?

Un monitor abierto y gratuito donde la participación depende exclusivamente del reconocimiento obtenido en la encuesta a directivos de grandes empresas.

4. ¿QUÉ SE EVALÚA?

Una evaluación global que integra la percepción y valoración de 18 stakeholders (33.685 encuestas) con la realidad de los méritos reputacionales.

5. ¿QUÉ GARANTÍAS TIENE EL PROCESO?

El estudio y el ranking son realizados por los equipos de JA&A, el CNC y Grupo Ael, de acuerdo a la Norma ISO 20252 y al código de conducta ICC/ESOMAR.

6. ¿QUÉ CONTROLES EXTERNOS HAY?

El único monitor de reputación verificado en el mundo. La verificación la hace KPMG.

7. ¿LA METODOLOGÍA ES TOTALMENTE TRANSPARENTE?

La metodología de Merco Empresas es pública y accesible en la web www.merco.info.

8. ¿QUÉ INGRESOS TIENE MERCO?

El monitor no admite subvención ni patrocinio, y se financia exclusivamente con la venta de informes a las empresas que los soliciten, una vez publicado el ranking.

9. ¿CUÁL ES EL CONTENIDO DE LOS INFORMES?

Los informes recogen y analizan comparativamente las valoraciones de los diferentes stakeholders sobre la empresa, con el objetivo de realizar un diagnóstico reputacional global de la misma.

10. ¿EL MONITOR ES UN INSTRUMENTO PARA OTROS FINES?

Merco no hace consultoría, lo que supone un aval fundamental de su independencia.

Las 100 empresas y los 100 líderes con mejor reputación en COLOMBIA. 2017

merco
EMPRESAS Y LÍDERES



