

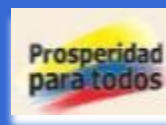


# Libertad y Orden

**Ministerio de Salud y Protección Social**  
República de Colombia



**Ministerio de Salud y Protección Social**  
República de Colombia



**MINISTERIO DE  
SALUD Y  
PROTECCIÓN  
SOCIAL**

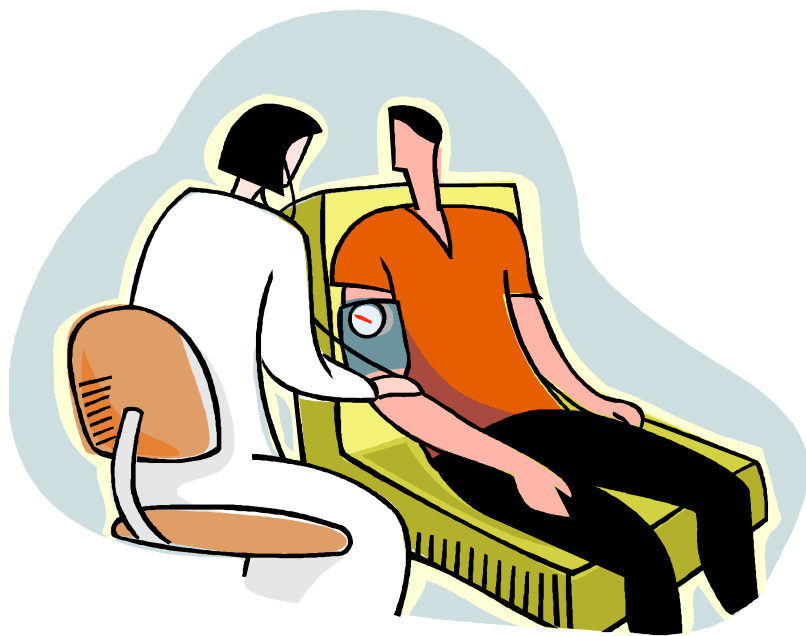
**COMISIÓN DE  
REGULACIÓN EN  
SALUD (CRES)**

**ACUERDO  
032  
17 de mayo  
de 2012**

**UNIFICACION DE LOS PLANES  
OBLIGATORIOS (POS)  
DE LOS REGÍMENES SUBSIDIADO Y  
CONTRIBUTIVO**



**AFILIADO INSCRITO O PARTICIPANDO EN UN  
PROGRAMA DE ATENCIÓN ESPECIAL POR UNA  
PATOLOGÍA ESPECÍFICA**



**A PARTIR DEL 1 DE  
JULIO:**

- Las atenciones deben ser realizadas y suministradas por las E.P.S.
- Con cargo a la U.P.C.
- No debe haber interrupción de la atención

AFILIADO **HOSPITALIZADO** POR UN EVENTO NO INCLUIDO EN EL POS-S:

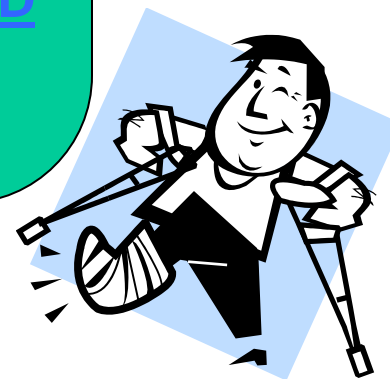
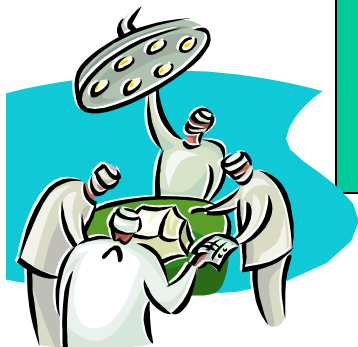
- ATENCIONES PRESTADAS ANTES DEL 1 DE JULIO, A CARGO DE LA ENTIDAD TERRITORIAL
- ATENCIONES PRESTADAS A PARTIR DEL 1 DE JULIO, A CARGO DE LA ENTIDAD PROMOTORA DE SALUD (EPS)





AFILIADO CON **ACTIVIDADES,  
INTERVENCIONES,  
PROCEDIMIENTOS, INSUMOS, O  
MEDICAMENTOS** NO INCLUIDOS  
EN EL POS-S, ORDENADOS POR  
EL MEDICO TRATANTE ANTES  
DEL 1 DE JULIO

- A CARGO DE LA ENTIDAD  
TERRITORIAL



# CONTINUIDAD DE LOS SERVICIOS

**IPS**

SUMINISTRAR  
INFORMACIÓN  
NECESARIA

- HISTORIA  
CLÍNICA
- REMISIÓN

**EPS**



# RESPONSABILIDADES DE LAS EPS

MECANISMOS DE  
INFORMACIÓN AL  
USUARIO



# RESPONSABILIDADES DE LAS EPS

AJUSTE DE LA RED  
DE PRESTADORES





# RESPONSABILIDADES DE LAS EPS

ASEGURAR  
SUFICIENCIA DE LA  
RED

