

# Avances Barrido Sisbén III

30 de agosto de 2009  
Volumen 5  
Boletín de Avance Operativo  
Sisbén III  
Grupo de Calidad de Vida –  
Dirección de Desarrollo Social

Departamento Nacional de Planeación

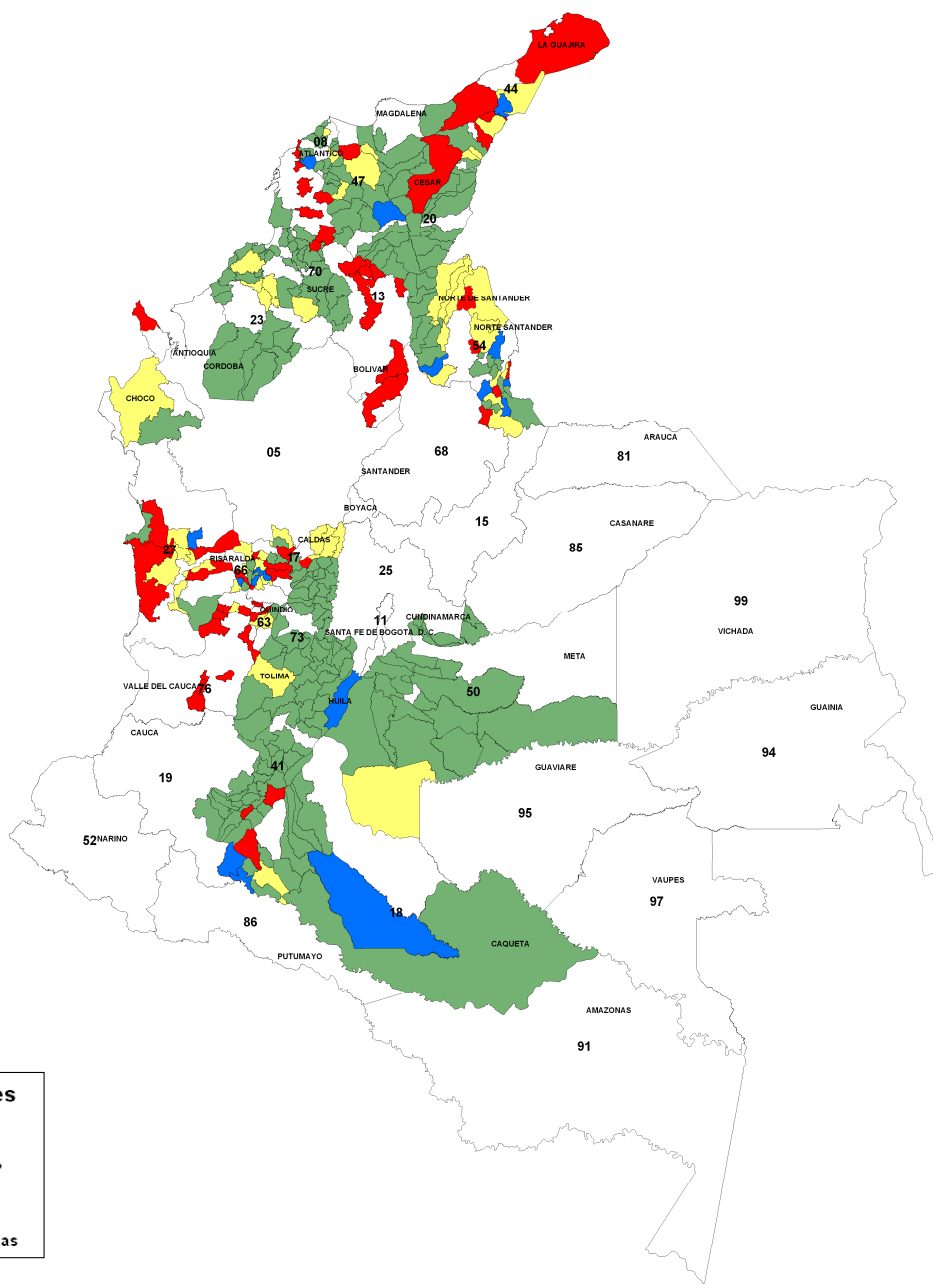
## Avances en los departamentos

**Sisbén**

**DNP**  
DEPARTAMENTO NACIONAL DE PLANEACIÓN

88

ARCHIPIELAGO DE SAN ANDRÉS



Ya son 17 los departamentos que están implementando el Sisbén III en sus municipios, siendo los más adelantados Cesar, Huila y Tolima..

Hasta la fecha 355 municipios han iniciado el barrido, de ellos, 127 continúan el proceso y 228 terminaron el número de encuestas programadas, equivalentes a 964.715 hogares encuestados de acuerdo con la metodología actualizada del Sisbén.

De estos hogares, el 71% (684.061) ha sido encuestado en zona urbana y el 29% restante (280.654) en zona rural. En total, se ha validado la información de 3.690.450 personas.

## MUNICIPIOS CERRADOS

Departamento	Municipio		
08	Atlántico	Baranoa, Campo de la Cruz, Candelaria, Luruaco, Juan de Acosta, Manati,	•
		Puerto Colombia, Sabanagrande, Santo Tomás, Suan, Tubará, Usiacurí	•
17	Caldas	Aranzazu, Filadelfia, Marulanda, Pácora, San José, Viterbo	•
18	Caquetá	Albania, El Doncello, El Paujil, La Montañita, Milán, Morelia, Puerto Rico, Solano, Solita	•
20	Cesar	Aguachica, Agustín Codazzi, Astrea, Bosconia, Chimichagua, Chiriguana,	•
		Curumaní, El Copey, El Paso, Gamarra, González, La Gloria, La Jagua de Ibirico	•
		Manaure Balcón, Pailitas, Pelaya, Pueblo Bello, Rio de Oro, Robles-La Paz	•
		San Diego, San Martín, Tamalameque	•
23	Córdoba	Buenavista, Canalete, Cotorra, La Apartada, Los Córdoba, Momil, Moñitos	•
		Montelíbano, Planeta Rica, Puerto Escondido, Puerto Libertad, Purísima	•
		Sahagún, San Antero, San Bernardo del Viento, San Pelayo, Tierralta, Valencia	•
27	Chocó	Carmén del Darién, Sipí, Nuquí	•
41	Huila	Acevedo, Agrado, Aipe, Algeciras, Altamira, Baraya, Campoalegre, Elías, Gigante	•
		Guadalupe, Hobo, Íquira, Isnos, La Argentina, La Plata, Nátaga, Oporapa, Paicol	•
		Palermo, Palestina, Pital, Pitalito, Rivera, Salado blanco, San Agustín, Santa María	•
		Suaza, Tarqui, Tello, Teruel, Tesalia, Villavieja, Yaguará	•
44	La Guajira	Dibulla, San Juan del Cesar, Urumita	•
47	Magdalena	Algarrobo, Aracataca, Cerro San Antonio, Chivoló, Concordia, El Banco, El Piñón	•
		Fundación, Guamal, Nueva Granada, Pedraza, Pijiño del Carmen, Plato, Pueblo Viejo	•
		Sabanas de San Ángel, Salamina, San Sebastián de Buenavista, San Zenón	•
		Santa Bárbara de Pinto, Tenerife, Zona Bananera	•
50	Meta	Acacias, Barranca de Upía, Cabuyaro, Castilla La Nueva, Cubarral, Cumaral	•
		El Calvario, El Castillo, El Dorado, Fuente de Oro, Guamal, Lejanías, Mapiripán	•
		Mesetas, Puerto Concordia, Puerto Lleras, Puerto Rico, Restrepo, San Juan de Guaroa	•
		San Juan de Arama, San Juanito, San Martín, Uribe, Vista Hermosa	•
54	Norte de Santander	Cacotá, Chinacota, Durania, Herrán, Lourdes, Mutiscua, Salazar, San Cayetano, Santiago Toledo	•
63	Quindío	Salento	•
66	Risaralda	Balboa, Belén de Umbría	•
70	Sucre	Buenavista, Caimito, Colosó, Corozal, Galeras, Guarandá, La Unión, Los Palmitos	•
		Majagua, Morroa, Ovejas, Palmito, San Benito Abad, San Juan de Betulia, Sampués	•
		San Onofre, Sincé, Sucre, Tolviejo	•
73	Tolima	Alpujarra, Alvarado, Ambalema, Anzoátegui, Armero-Guayabal, Ataco, Cajamarca	•
		Carmen de Apicalá, Casablanca, Coyaima, Cunday, Dolores, Espinal, Falán, Flandes	•
		Fresno, Guamo, Guayabal, Herveo, Honda, Icononzo, Lérica, Líbano, Melgar, Mariquita	•
		Murillo, Natagaima, Ortega, Palocabildo, Piedras, Planadas, Prado, Purificación	•
		Rioblanco, Roncesvalles, Rovira, Saldaña, San Antonio, San Luis, Santa Isabel, Suárez	•
		Valle de San Juan, Venadillo, Villahermosa, Villarrica	•

### DEPARTAMENTOS

#### PROGRAMADOS PARA

**BARRIDO EN 2009:** Caldas, Quindío, Risaralda, Chocó, Norte de Santander, Bolívar, Valle del Cauca, Antioquia, Nariño, Cauca.

### DEPARTAMENTOS

#### CAPACITADOS 2008 – 2009:

Antioquia, Atlántico, Bolívar, Caquetá, Cauca, Cesar, Córdoba, Huila, Magdalena, Meta, Nariño, Sucre, Tolima, Caldas, Quindío, Risaralda, La Guajira, Chocó, Norte de Santander y Valle del Cauca.

## MUNICIPIOS FINALIZADOS CON INCONSISTENCIAS

Departamento	Municipio		
08	Atlántico	Palmar de Varela, Repelón	•
20	Caldas	Belalcázar, Palestina, Risaralda	•
18	Caquetá	Cartagena del Chairá, Curillo, San José del Fragua	•
20	Cesar	San Alberto	•
27	Chocó	Atrato	•
41	Huila	Colombia	•
44	La Guajira	Albania	•
47	Magdalena	Ariguaní	•
54	N. de Santander	Cucutilla, El Zulia, Labateca, Ragonvalia	•
66	Risaralda	La Celia	•

Para inscribirse o recibir  
más información del  
boletín

Avances Sisbén  
[websisben@dnpp.gov.co](mailto:websisben@dnpp.gov.co)

## MUNICIPIOS EN PROCESO

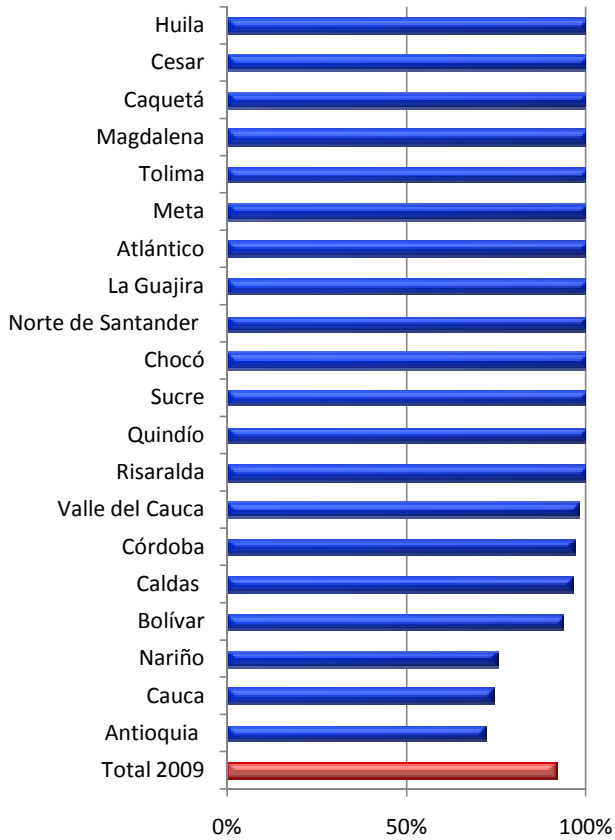
Municipio	% de avance	
<b>ATLÁNTICO</b>		
Galapa	109.20%	•
Ponedera	96.51%	•
<b>BOLÍVAR</b>		
Córdoba	7.80%	•
El Guamo	27.46%	•
El Peñón	15.73%	•
Mahates	28.40%	•
Margarita	49.54%	•
Mompox	7.52%	•
Pinillos	9.37%	•
San Fernando	25.73%	•
San Jacinto	6.97%	•
San Pablo	4.20%	•
Santa Catalina	30.72%	•
Simití	12.09%	•
Tiquisio	7.96%	•
Villanueva	36.33%	•
<b>CALDAS</b>		
<b>Manizales</b>	<b>7.45%</b>	•
Aguadas	74.91%	•
Anserma	90.84%	•
Chinchiná	63.37%	•
La Dorada	50.46%	•
Manzanares	42.80%	•
Marmato	57.14%	•
Marquetalia	108.94%	•
Neira	13.28%	•
Norcasia	92.64%	•
Salamina	29.19%	•
Samana	94.47%	•
Victoria	101.70%	•

Municipio	% de avance	
<b>MAGDALENA</b>		
El Retén	78.48%	•
Pivijay	79.05%	•
Remolino	46.54%	•
Zapayán	72.58%	•
<b>META</b>		
La Macarena	60.50%	•
<b>NORTE DE SANTANDER</b>		
Bochalema	93.52%	•
Bucarasica	21.09%	•
Chitaga	96.68%	•
Convención	80.57%	•
El Carmen	85.77%	•
El Tarra	39.50%	•
La Esperanza	67.76%	•
Los Patios	73.47%	•
Ocaña	75.40%	•
Pamplona	86.03%	•
Pamplonita	19.73%	•
Sardinata	84.90%	•
Silos	13.09%	•
Teorama	91.31%	•
Tibú	59.71%	•
Villa del Rosario	38.54%	•
<b>QUINDIO</b>		
<b>Armenia</b>	<b>58.26%</b>	•
Calarcá	62.64%	•
Circasia	8.19%	•
Córdoba	67.64%	•
Montenegro	24.77%	•
La Tebaida	74.91%	•

Municipio	% de avance	
<b>CAQUETÁ</b>		
Belén Andaquies	18.81%	●
Valparáiso	71.53%	●
<b>CESAR</b>		
Valledupar	28.48%	●
<b>CÓRDOBA</b>		
Cereté	52.33%	●
Ciénaga de Oro	110.91%	●
Lorica	82.53%	●
San Carlos	121.00%	●
<b>CHOCÓ</b>		
Acandí	5.49%	●
Alto Baudó	33.14%	●
Bagado	48.33%	●
Bajo Baudó	44.59%	●
El Cantón de San Pablo	104.00%	●
Certegui	40.69%	●
Condoto	43.26%	●
Medio Baudó	84.90%	●
Medio San Juan	130.69%	●
Río Iró	59.92%	●
Río Quito	79.31%	●
Riosucio	47.64%	●
Unión Panamericana	57.12%	●
<b>HUILA</b>		
Garzón	27.37%	●
Timana	8.86%	●
<b>LA GUAJIRA</b>		
<b>Rioacha</b>	<b>8.72%</b>	●
Barrancas	119.80%	●
El Molino	93.98%	●
Fonseca	45.67%	●
Hatonuevo	36.56%	●
Maicao	58.41%	●
Uribe	35.02%	●
Villanueva	57.17%	●

Municipio	% de avance	
<b>RISARALDA</b>		
Apia	59.13%	●
Guatica	46.14%	●
La Virginia	13.55%	●
Marsella	66.36%	●
Mistrato	94.75%	●
Quinchia	73.67%	●
Santuario	20.75%	●
<b>SUCRE</b>		
San Marcos	94.08%	●
San Pedro	42.63%	●
<b>TOLIMA</b>		
Chaparral	66.07%	●
<b>VALLE DEL CAUCA</b>		
<b>Cali</b>	<b>0.78%</b>	●
Alcalá	11.14%	●
Bolívar	18.81%	●
El Aguila	78.38%	●
El Dovio	45.97%	●
Ginebra	40.92%	●
Obando	14.18%	●
Sevilla	6.75%	●
Toro	51.72%	●
Ulloa	40.35%	●
Versalles	32.77%	●
Vijes	22.18%	●
Yumbo	2.48%	●

### Avance en la firma de convenios (%)



De los veinte departamentos que tienen previsto implementar el Sisbén III en 2008-2009, trece ya finalizaron el primer procedimiento correspondiente a la firma del convenio.

Hasta la fecha los municipios de Huila, Cesar, Caquetá, Magdalena, Tolima, Meta, Atlántico, La Guajira, Norte de Santander, Chocó, Sucre, Quindío y Risaralda han firmado en su totalidad el convenio, lo cual les ha permitido avanzar en el barrido.

En los siete departamentos restantes el avance en la firma del convenio supera el 70% de los municipios.

En total, de los municipios programados hasta diciembre de 2009, el 91% ya ha firmado convenio.