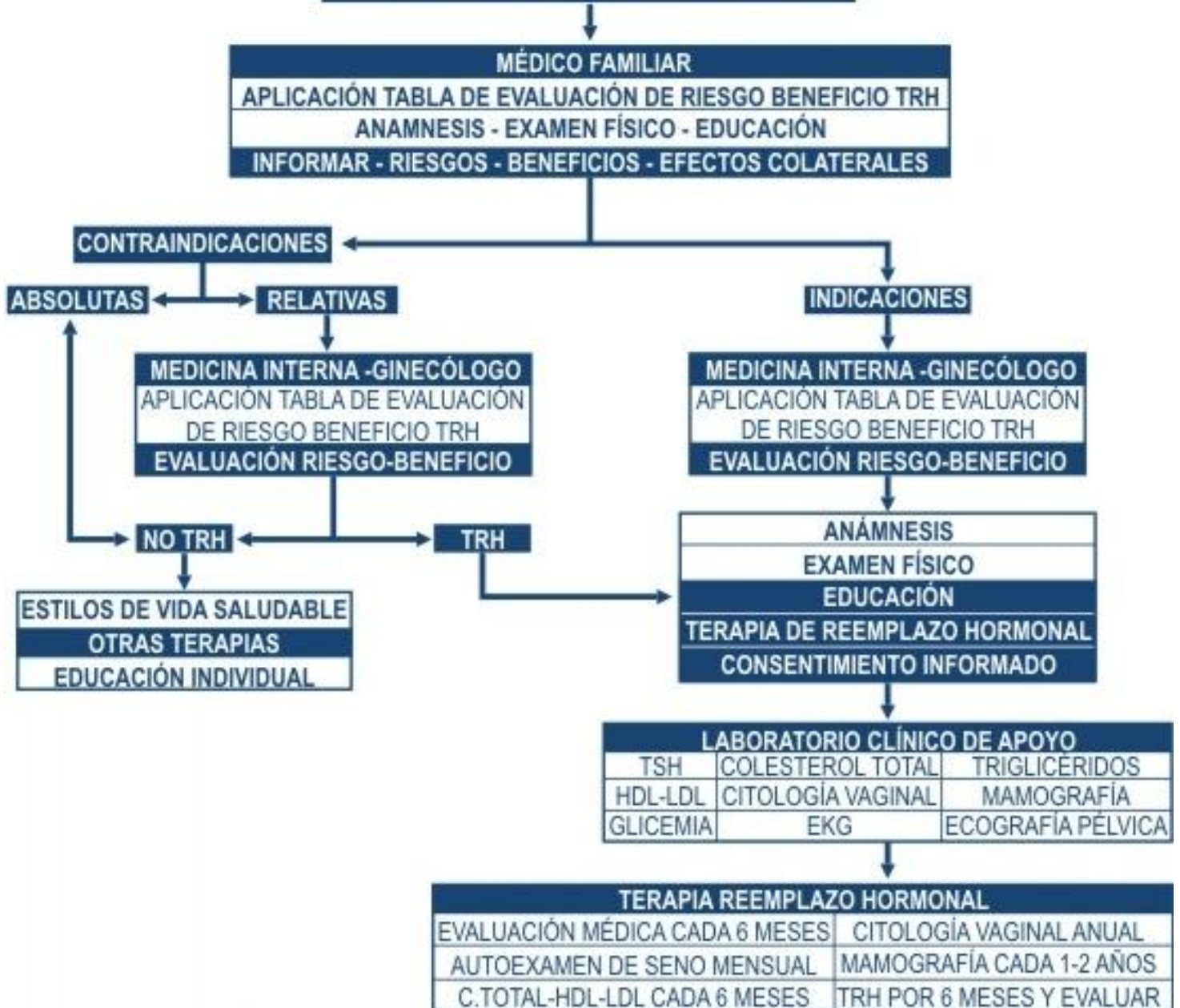


# TERAPIA DE REEMPLAZO HORMONAL

<b>MAYOR INDICACIÓN DESPUÉS DE EVALUACIÓN DEL RIESGO-BENEFICIO DE TRH</b>
SÍNTOMAS VASOMOTORES (BOCHORNOS, SUDORACIÓN NOCTURNA)
<b>INDICACIONES DESPUÉS DE UTILIZAR OTRAS TERAPIAS DE PRIMERA LÍNEA</b>
ATROFIA Y SEQUEDAD VAGINAL (DISPAREUNIA) -Terapia tópica-
RELAJACIÓN MÚSCULOS PÉLVICOS
INCREMENTO VELLO FACIAL Y PÉRDIDA DE CABELLO
OSTEOPOROSIS MODERADA O SEVERA DE HUESOS LARGOS
ALTERACIONES DEL SUEÑO, ESTADO DE ÁNIMO, CONDUCTA, LIBIDO

## USO DE TERAPIA DE REEMPLAZO HORMONAL



**SIEMPRE REALIZAR CONSENTIMIENTO MEDICO INFORMADO HAYA O NO FORMULADO TERAPIA DE REEMPLAZO HORMONAL**

EL ABORDAJE Y EXAMENES SUGERIDOS EN ESTA GUIA, SOLO PRETENDEN ORIENTAR EL SEGUIMIENTO DE LAS USUARIAS CON TRH, TODA PACIENTE DEBERA TENER UN MANEJO INDIVIDUALIZADO, DEPENDIENDO DEL ANALISIS DEL RIESGO / BENEFICIO, LA ANAMNESIS Y EXAMEN FISICO.

